

会員特典
団体割引
適用!!

手頃な保険料で備える

青色申告会の3つの 共済制度

病気

ケガ

火災

日常賠償

ケガの入院・通院・手術等に備える!

ケガ

日常賠償

火災

全青色傷害



病気にもケガにも備える!

病気

ケガ

日常賠償

火災

全青色共済

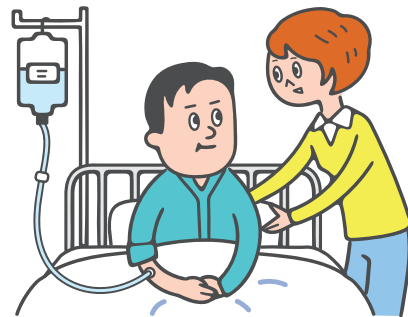
(傷害特約付)



病気の入院・手術等に備える!

病気

疾病入院補償

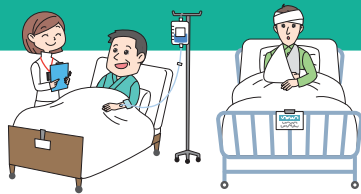


一般社団法人 全国青色申告会総連合
全国青色申告会総連合共済会

具体的な内容は裏面をご覧ください

お申込み、お問い合わせはご所属の青色申告会までご連絡ください。

※このチラシは保険の特長を説明したものです。詳細は正規のパンフレットをご覧ください。



病気・ケガ・火災をまとめて保障(補償)できる!

全青色共済(傷害特約付)

(共済:無配当定期保険+団体総合生活補償保険(MS&AD型)+自家共済、傷害特約:団体総合生活補償保険(MS&AD型)+自家共済)

会費・掛金(保険料) / 月額換算

2,250円~

共済 月額換算1,000円

傷害特約 1口月額換算1,250円
(加入限度口数:3口まで)

※傷害特約は「全青色傷害」と同一の補償内容です。
※傷害特約は年齢に応じて加入口数に制限があります。
詳しくはパンフレットをご覧ください。



病気・ケガによる
死亡保障(補償)



入院は病気も
ケガも対象



終身加入OK
(基本コースのみ・
自家共済部分)



医師の事前診査不要
簡単な告知で加入可能



天災によるケガも補償
(死亡・後遺障害の一部のみ)



火災見舞金
(自宅と申込書記載
の事業所を対象)



日常生活
における賠償

ご加入できる方 会員 専従者 従業員 会員の同居の親族 14才6ヵ月超70才6ヵ月以下まで新規加入可能

※60才6ヵ月超の新規加入者は75才6ヵ月超で共済は脱退し傷害特約のみの加入になります。



ケガの入院・手術等に備える!

全青色傷害

(団体総合生活補償保険(MS&AD型)+自家共済)



24時間補償
(仕事から日常生活まで)



火災見舞金
(自宅と申込書記載の事業所
を対象)



入院・通院は
1日目から補償



日常生活
における
賠償



天災による
ケガも補償
(死亡・後遺障害の一部のみ)

掛金(保険料) / 月額換算

1口あたり 1,250円~ (加入限度口数:3口まで)
※年齢に応じて加入口数に制限があります。

ご加入できる方 会員 専従者 従業員 それぞれの家族

14才6ヵ月超75才6ヵ月以下まで新規加入可能



病気の入院・手術等に備える!

疾病入院補償

(団体総合生活補償保険(MS&AD型)+自家共済)



日帰り入院や
日帰り手術も対象



30万円以下の保険金なら
診断書取り付け不要



医師の事前診査不要
簡単な告知で加入可能



介護医療
保険料控除の対象

掛金(保険料) / 月額換算

460円~3,740円

| 満年齢 | 1ヵ月あたり | 満年齢 | 1ヵ月あたり |
|--------|--------|--------|--------|
| 20~24才 | 460円 | 45~49才 | 1,070円 |
| 25~29才 | 640円 | 50~54才 | 1,410円 |
| 30~34才 | 800円 | 55~59才 | 1,630円 |
| 35~39才 | 840円 | 60~64才 | 2,390円 |
| 40~44才 | 840円 | 65~69才 | 3,740円 |

※詳細はパンフレットをご参照ください。

ご加入できる方 会員 専従者 従業員 それぞれの家族

満20才以上満65才未満まで新規加入可能

給付金(保険金)の支払例



全青色共済

(基本コース加入者)

建設現場で作業中、脚立から落下し5日間入院、入院中に手術。10日間通院の後、後遺障害認定された。58才(専従者)全青色共済+傷害特約1口加入

お支払いした給付金(保険金)

- 入院見舞(保険)金 4,000円×5日=20,000円
- 手術保険金 3,000円×10倍=30,000円
- 通院保険金 1,500円×10日=15,000円
- 災害見舞金(後遺障害保険金 認定第10級20%) 1,300,000円

合計金額 = 1,365,000円



全青色傷害

厨房で火傷し、14日間通院。60才(従業員)1口加入

お支払いした保険金

- 傷害通院保険金 1,500円×14日=21,000円

合計金額 = 21,000円



疾病入院補償

胃がんで入院中に手術、45日間入院。40才(事業主)

お支払いした保険金

- 疾病入院保険金 7,200円×45日=324,000円
- 疾病手術保険金 7,200円×10倍=72,000円
- 証明書代 10,000円(自家共済)

合計金額 = 406,000円

一般社団法人 全国青色申告会総連合
東京都千代田区神田駿河台2-9 TEL:03-3294-2301

全国青色申告会総連合共済会
東京都千代田区神田駿河台2-9 TEL:03-3233-0151

大樹生命保険(株)公共・広域法人営業部
東京都千代田区大手町2-1-1 TEL:03-6831-8843

三井住友海上火災保険(株)広域法人部 営業第1課
東京都千代田区神田駿河台3-11-1 TEL:03-3259-6692

代理店・扱者(株)ゼンアオイロ
東京都千代田区神田駿河台2-9 TEL:03-3294-2301

大樹-KB-2024-171
B24-900328 承認年月2024年6月